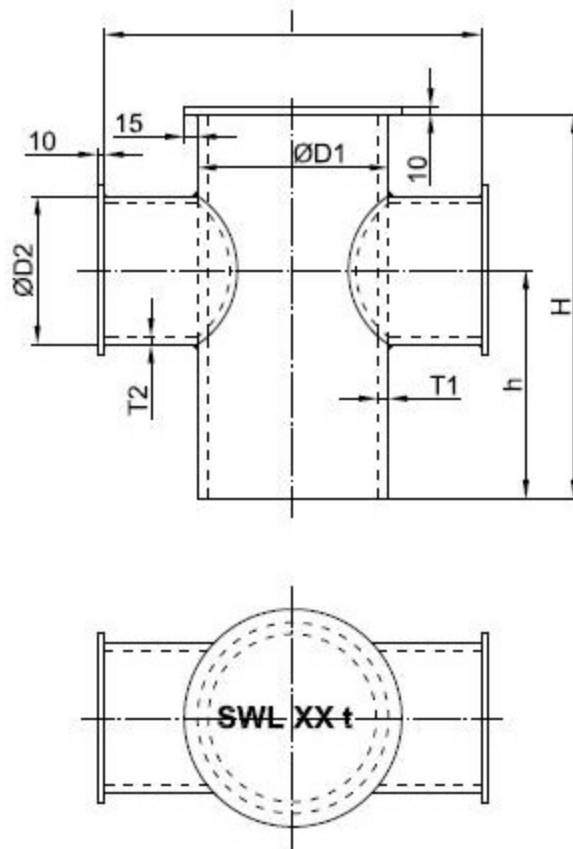


Cruciform Bollards ISO 13797-2012



Nominal size Dn	Type	l	D1	D2	T1	T2	H	h	SWL		Weight
									(kN)	(t)	
150	Type A	350	165,2	114,3	11,0	8,6	450	225	78	8	37
	Type B	350	170,0	120,0	8,0	8,0	450	225	78	8	31
200	Type A	450	216,3	165,2	12,7	11,0	500	250	147	15	58
	Type B	450	220,0	170,0	10,0	8,0	500	250	147	15	48
250	Type A	575	267,4	216,3	15,1	12,7	600	300	245	25	92
	Type B	575	270,0	220,0	13,0	10,0	600	300	245	25	81
300	Type A	625	318,5	267,4	17,4	15,1	600	300	392	40	132
	Type B	625	320,0	270,0	15,0	12,0	600	300	392	40	115
350	Type A	670	355,6	267,4	19,0	15,1	600	350	491	50	150
	Type B	670	360,0	270,0	16,0	12,0	600	350	491	50	130
400	Type A	720	406,4	267,4	21,4	15,1	600	350	736	75	178
	Type B	720	410,0	270,0	19,0	14,0	600	350	736	75	165