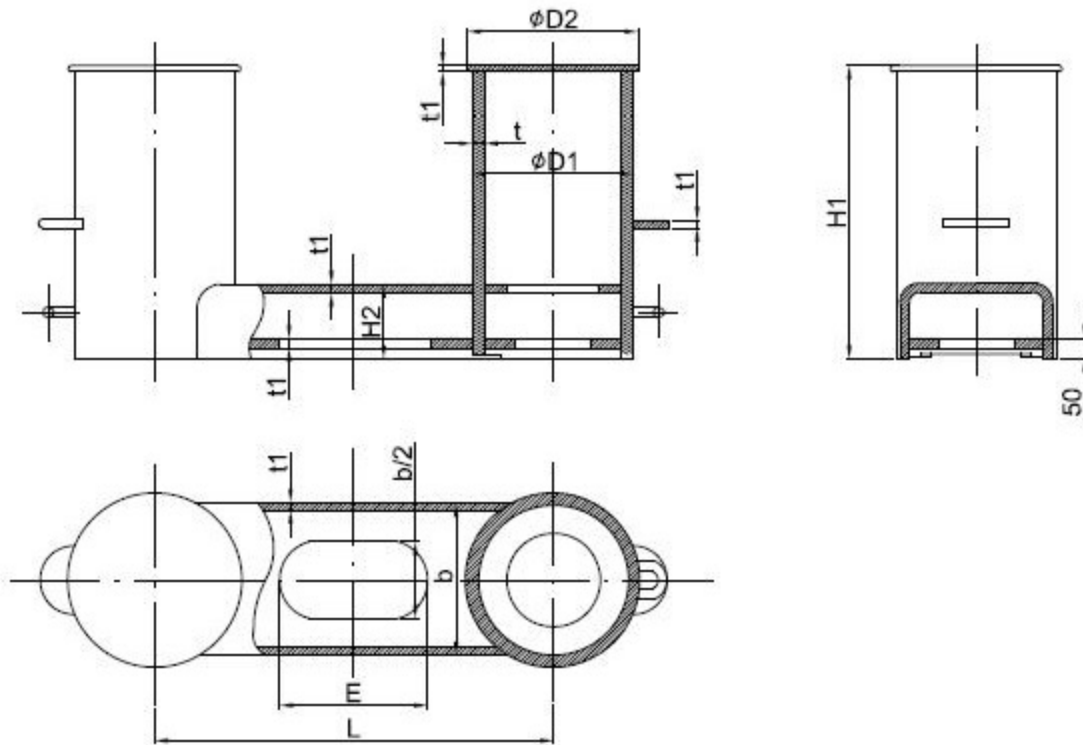


Double Bollards ISO13795-2012 Type A



Nominal size Dn	D ₁	D ₂	H ₁	H ₂	b	L	E	t	t ₁	SWL		Weight (kg)
										Mooring (t)	Towing (t)	
150	165,2	185	330	90	155	400	-	8,0	6	5,5	10	29
200	216,3	240	395	115	205	500	-	8,0	6	8,4	13	46
250A	267,4	290	505	135	250	630	-	12,0	9	16	27	107
250B	267,4	290	505	135	250	630	-	10,0	8	13	22	91
300A	318,5	340	600	150	290	800	300	21,5	16	34	62	281
300B	318,5	340	600	150	290	800	300	12,0	9	19	36	166
350A	355,6	380	685	175	340	890	350	26,0	19	45	85	431
350B	355,6	380	685	175	340	890	350	14,0	10	25	50	241
400A	406,4	430	730	185	380	1 000	380	28,0	20	61	106	570
400B	406,4	430	730	185	380	1 000	380	15,0	11	33	67	322
450A	457,2	480	770	195	425	1 100	410	29,0	21	77	124	712
450B	457,2	480	770	195	425	1 100	410	14,5	11	39	78	379
500A	508,0	530	830	230	480	1 250	460	32,0	23	101	154	960
500B	508,0	530	830	230	480	1 250	460	14,5	11	47	93	465
550A	558,8	580	900	270	520	1 380	540	31,0	22	115	165	1123
550B	558,8	580	900	270	520	1 380	540	21,0	16	80	159	787
600	609,4	630	950	300	560	1 550	600	33,0	23	143	193	1391